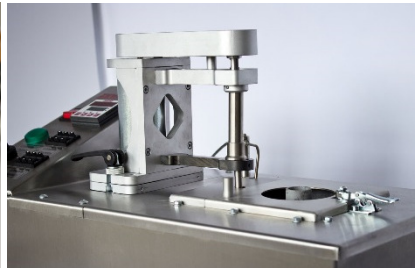
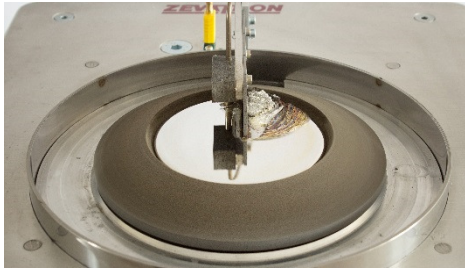
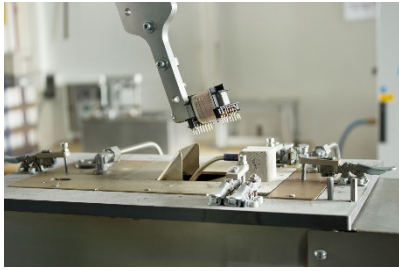


# **ZEVATRON** - *We move your task!*



## Partner für professionelle Löttechnik

Die ZEVATRON blickt auf ein langjähriges, fundiertes Wissen auf dem Gebiet des Lötens zurück, denn offiziell in 1991 durch Manfred Neubert gegründet, liegen die Wurzeln im Jahre 1916 in den Niederlanden. Seinerzeit führte ein Auftrag zur Entwicklung „Zuverlässiger Elektrischer Verwarm-Apparate“ zum Löten von Weißblechdosen zur Verpackung von Schokolade zur Unternehmensgründung. Mit dem Namen **ZEVA** siedelte man bald nach Kassel um, gefolgt von Arolsen, wo zu dieser Zeit maßgeblich Lötverfahren und Flussmittel entwickelt wurden. Als das Unternehmen vor 26 Jahre in der dritten Generation seine Tore schloss, ergriff Manfred Neubert die Gelegenheit und führt das Familienunternehmen ZEVATRON seitdem gemeinsam mit Sohn Jens Neubert (Geschäftsführer) und Tochter Swenja Otto (Prokuristin) am neuen Standort in Volkmarsen mit fundiertem und solidem Know-how im Bereich Löten weiter.

Die ZEVATRON ist Spezialist für hochwertige Produkte der Löt- und Verpackungstechnik. Mit einem zuverlässigen, starken Team werden LötKolben, Löttiegel, Lötmaschinen, Flussmittel und Kleingeräte für die Verpackungstechnik in Volkmarsen konstruiert und entwickelt, wie in einer Manufaktur produziert und weltweit an unsere Kunden in der Elektronikindustrie, im Trafobau und in dem Kraftfahrzeugsektor geliefert. Auch besondere Branchen, wie z. B. die Bleiverglasung oder Schokoladenhersteller zählen zu unseren Kunden.

Neue Herausforderungen durch bleifreie Legierungen hat das Unternehmen erfolgreich gemeistert. Bleifreie Lote greifen sämtliche Edelhähle oder auch normalen Stahl schnell an und zerfressen sie. Hier sind ZEVATRON Produkte klar im Vorteil, denn Lotbäder, Becken sowie bewegliche Teile in der Schmelze werden aus Guss hergestellt, der viele Jahre langzeitstabil ist. Als weiterer Vorteil der Produkte erweist sich die Art der Beheizung, denn die Heizungen werden in speziellen Verfahren

eingegossen, so dass sie hermetisch von Sauerstoff abgeschlossen sind, was eine hohe Lebensdauer der Produkte garantiert.

Gemeinsam mit den Kunden projektiert und entwickelt ZEVATRON individuelle Lösungen, um beste Ergebnisse für besondere Aufgaben zu realisieren. Gerade im Hochtemperaturbereich bis 500 °C zur Abisolierung von lackierten Drähren, die sich an Transformatoren, Induktivitäten oder anderen Wickelgütern befinden, erzielen unsere Lötmaschinen der SWLM-Serie beste Ergebnisse, ebenso bei vielfältigen Aufgaben des Vorverzinnsens von bedrahteten und SMD-Bauteilen. Auch für das Aus- und Einlöten von vielpoligen bedrahteten Bauelementen im Temperaturbereich von ca. 270 °C sind diese Maschinen hervorragend geeignet. Die Lötmaschinen sind in vielen Varianten mit zahlreichen Ausstattungsmerkmalen (insbesondere auch mit Mehrachsverfahrenssystemen) lieferbar und haben sich seit vielen Jahren im Mehrschichtbetrieb namhafter Automobilzulieferer, wie z.B. Bosch und Siemens, bewährt.

Wir freuen uns auf Ihren Anruf und unterstützen Sie professionell bei Ihren Aufgaben in der Löt- und Verpackungstechnik.

**ZEVATRON**

lädt ein zur Messe

**CWIEME BERLIN**

vom 19. bis 21. Juni 2018  
Halle 1.2 – Stand 12C40

### Kompetenzen

- DauerlötKolben und -lötspitzen
- geregelte HochleistungslötKolben
- Löttiegel und LötBäder
- DrehlötBäder LBX und Vortex
- Selektivwellenlötmaschinen
- Tischlötautomaten
- Roboter und Handlingsysteme
- Schleplötmaschinen
- Flussmittel
- Kleingeräte für die Verpackung

ZEVATRON Löttechnik GmbH  
Partner für professionelle Löttechnik  
Lütersheimer Straße 30  
34471 Volkmarsen  
T 05693 869, F -392  
info@zevatron.de

[www.zevatron.de](http://www.zevatron.de)

*25 Jahre  
Partner für  
professionelle  
Löttechnik*